

Fingerscan radio NB870N avec clé radiocommande maître

Radio fingerprint scanner NB870N with master key

1 Contenu du carton | Scope of delivery



- Fingerscan sans fil avec cadre plat en acier inoxydable et câble d'alimentation (1600 mm)
- Clé radiocommande maître
- 4 Vis de fixation M3 x 8 mm pour l'Alu et l'acier
- 4 Vis de fixation 3 x 20 mm pour Bois et PVC
- Guide Quickstart
- Radio fingerprint scanner with slim stainless steel cover and connecting cable (1600 mm)
- Master radio key
- 4 fixing screws M3 x 8 mm for aluminium + steel
- 4 fixing screws 3 x 20 mm for timber + uPVC
- QuickStartGuide

2 Descriptif | Description

Le scanner d'empreintes digitales sans fil **multiscan go** est un système de contrôle d'accès biométrique sans clé doté d'une technique à deux canaux pour ouvrir par exemple une porte d'entrée et un garage. La transmission de l'impulsion d'ouverture s'effectue au moyen d'un cryptage hautement sécurisé par procédé de code continu. Une protection supplémentaire contre les manipulations assure un temps de blocage compris entre 30 secondes et 30 minutes lors d'essais d'ouverture non autorisés (avec doigt utilisateur non enregistré). Il est possible de mémoriser jusqu'à 50 doigts. Apprentissage, blocage et effacement simples et confortables grâce à la clé radiocommande maître. La fonction de doigt d'invité permet d'apprendre, de verrouiller ou de supprimer des utilisateurs temporaires, tels que femmes de ménage, artisans ou jardiniers.

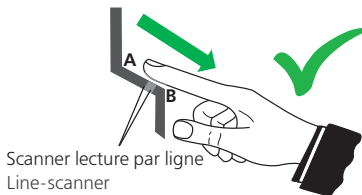
The radio fingerprint scanner **multiscan go** is a biometric access control system with 2-channel technology for opening e.g. front door and garage. The opening pulse is generated by the highly secure encryption via rolling-code-technology. An additional protection against tampering during unauthorised opening attempts (with a not taught-in finger) causes a time-limited blocking period of 30 seconds up to 30 minutes.

Up to 50 fingers can be stored. Very easy and convenient to teach-in, block and unlock by master radio key.

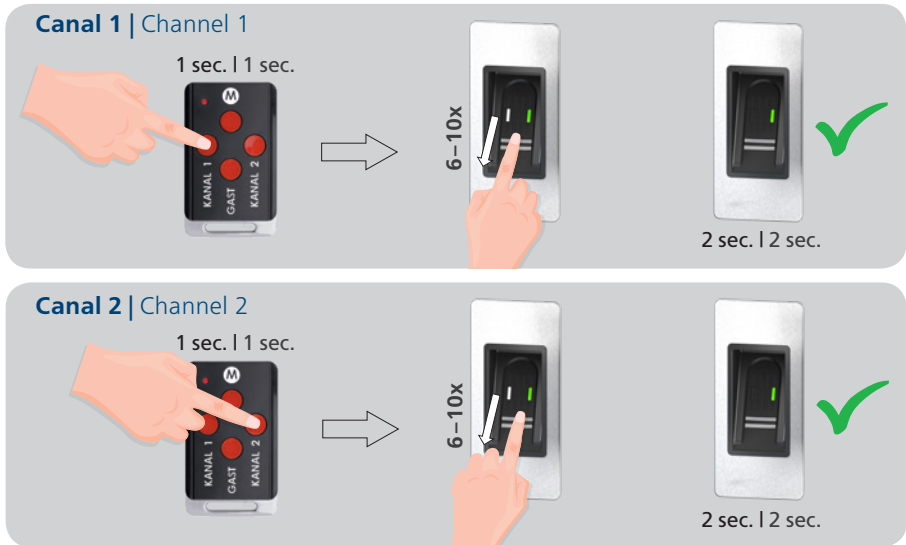
The convenient guest finger function allows separate teach-in, blocking or deleting of temporary users, such as cleaners, craftsmen or gardeners.

3 Bonne utilisation | Correct operation

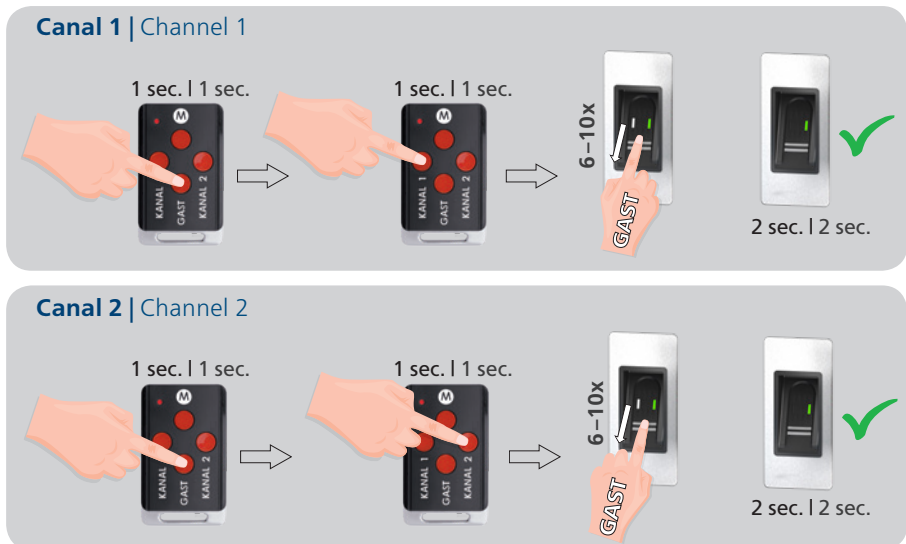
Tirez le doigt à plat sur le capteur dans un mouvement fluide de **A** à **B**.
Pull your finger from **A** to **B** over the sensor in a consistent, flat motion.



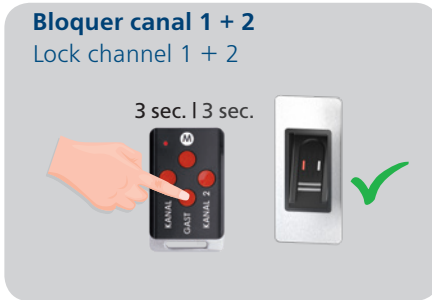
4 Apprentissage du doigt utilisateur Pairing user-fingers



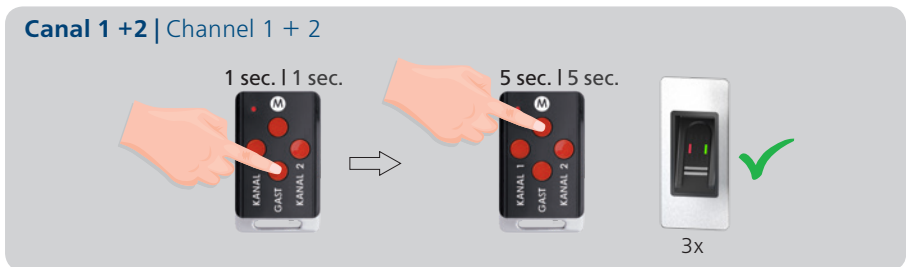
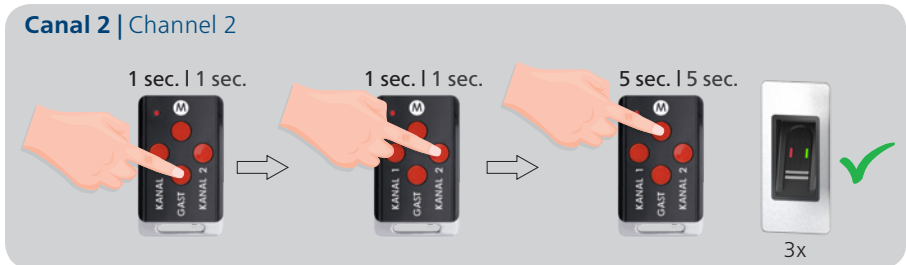
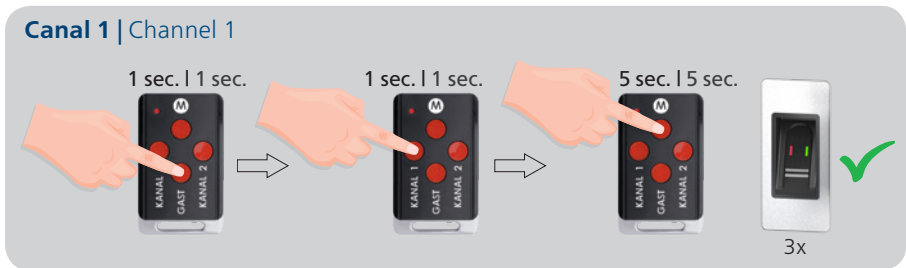
5 Apprentissage du doigt invité Pairing guest-fingers



6 Bloquer et libérer temporairement tous les doigts d'invité Temporarily block and unblock all guest-fingers



7 Supprimer tous les doigts d'invités Delete all guest-fingers



8 Supprimer tous les doigts d'utilisateurs et d'invités Delete all user- and guest-fingers

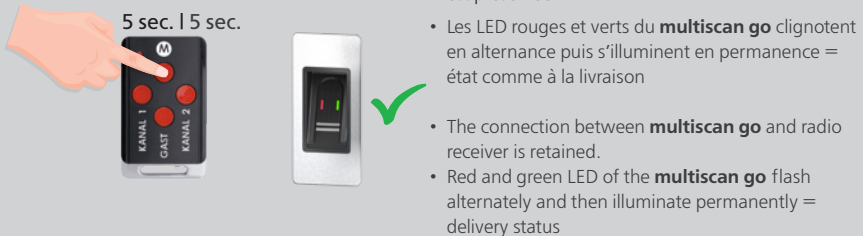
Canal 1 | Channel 1



Canal 2 | Channel 2



Canal 1 + 2 | Channel 1 + 2



L'apprentissage du **multiscan go** au module de commande ainsi que d'autres informations sont disponibles dans les instructions détaillées de montage et d'utilisation sur: www.fuhr.fr.



The pairing of **multiscan go** with control as well as detailed installation and operating instructions can be found at: www.fuhr.de.

CARL FUHR GmbH & Co. KG

Carl-Fuhr-Straße 12 D-42579 Heiligenhaus
Tel.: +49 2056 592-0 Fax: +49 2056 592-384
www.fuhr.de · info@fuhr.de

